



Romain TOULEMONDE

Directeur Général de Salad&Co

SALAD & CO

“ Par des actions simples à notre niveau, rendons la vie meilleure chaque jour ”

Depuis combien d'années êtes-vous engagés dans une politique RSE ? Quelle est votre raison d'être et vos engagements prioritaires ?

Nous sommes par notre ADN nativement engagés autour de la mission : « Rendre accessibles les saveurs et les bienfaits des produits de la terre ». Nous travaillons des fruits et légumes bruts, de saison et locaux depuis toujours. Les autres produits sont sans colorant ni conservateur.

Nous avons fait le choix en 2021 d'écrire une stratégie plus large qui embarque l'ensemble de l'entreprise. Ce n'est pas une stratégie RSE, c'est la stratégie de l'entreprise.

Quelles sont les thématiques sur lesquelles vous avez le plus avancé ?

Nous sommes particulièrement actifs sur trois thématiques qui sont : « L'homme au cœur », « Les filières responsables » et le tri des déchets. En restauration, ce sont des piliers essentiels. Le pilier humain est d'ailleurs trop souvent oublié.

Sur le volet environnemental, quelles sont vos actions emblématiques ?

Depuis 2021, tous nos légumes sont bruts, de saison et d'origine France. Notre première responsabilité est celle de faire vivre nos territoires. Ce n'est qu'une étape qui doit nous permettre de passer en légumes HVE (Haute valeur environnementale) quand les filières nous le permettront. Nous avons lancé un partenariat avec les Alchimistes afin de valoriser nos bio déchets en compost dans une démarche circulaire, ce dont

nous sommes très fiers.

Tous nos produits d'entretien sont enzymatiques, ce qui permet de limiter la pollution et l'utilisation de la chimie.

Enfin, nous avons passé 100% de notre éclairage en LED et dès que nous le pouvons nos bâtiments seront en ossatures bois

Avez-vous des propositions pour favoriser ou accélérer la mise en place de ce type d'actions ?

Nous aurions besoin de plus d'intervenants dans ce domaine sur le marché, c'est-à-dire davantage de sociétés de compostage, de produits d'entretien naturels avec moins de chimie et tout aussi efficaces, mais aussi de subventions pour soutenir les démarches locales.

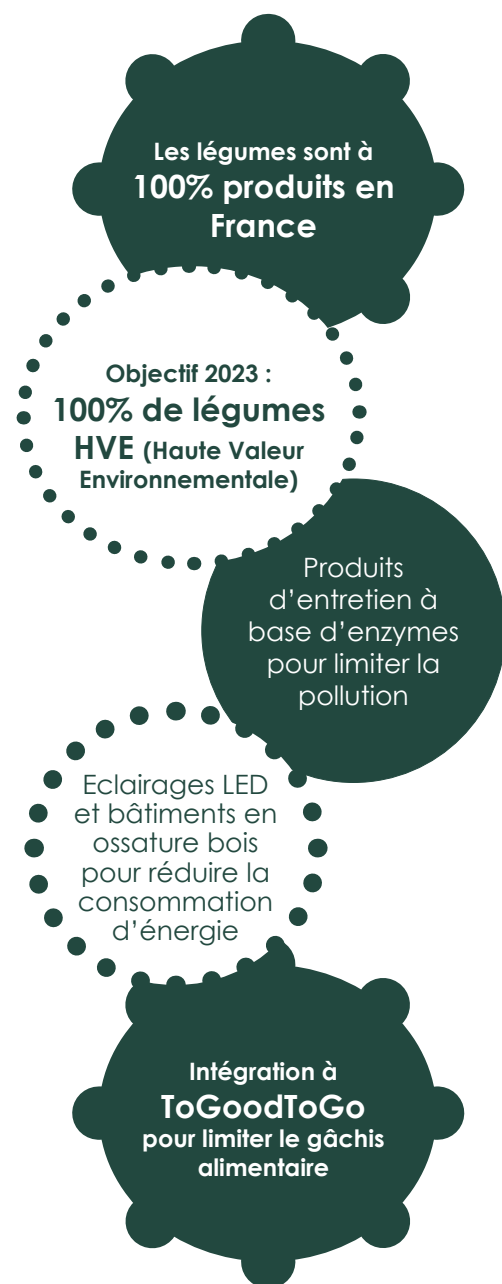
Sur le volet sociétal, quelles sont vos actions emblématiques ?

En ligne, avec nos engagements produits, nous souhaitons que nos collaborateurs aient accès à une alimentation la plus saine possible. Pour que cela soit possible, nous mettons à leur disposition les fruits et légumes à prix coûtant.

Nous avons mis en place une charte managériale pour tous les collaborateurs.

L'idée étant de donner les moyens à nos managers de mettre en place un management bienveillant, donnant droit à l'expérimentation et donc à l'erreur.

Nous prenons également à bras le corps la problématique de l'intégration de travailleurs handicapés. Elle comprend notamment



l'intégration des personnes en situation d'handicap et le développement de formations digitalisées

Par ailleurs, les salariés sont formés au maraîchage.

Aujourd'hui, chaque collaborateur met en place des actions dans son périmètre.

Quelles ont été les contraintes rencontrées et/ou limites pour la mise en place de cette action ?

Le temps nous manque. Dans un tel contexte, la mobilisation du personnel est d'autant plus difficile que nous sommes contraints par des effectifs limités.

Comment intégrez-vous la RSE dans votre activité omnicanale et e-commerce (engagements en termes de digital, logistique, packaging...)?

L'un des axes majeurs concerne la livraison à domicile avec la mise en place d'emballages recyclés et recyclables voir en verre avec un système de consignes et de réductions en caisse.

Avez-vous des attentes ou propositions en termes d'activité omnicanale et e-commerce pour accélérer la mise en place de votre politique RSE ?

Pour accélérer la transition et réduire la pollution, l'exemple de GreenGo, consigne d'emballages réutilisables, devrait être généralisée dans toute la France. En effet, l'application permet aux consommateurs d'emprunter des emballages consignés et de les rapporter dans les points de collecte du réseau.

PROJETS, PERSPECTIVES ET ATTENTES

Quels sont vos projets à court et moyen termes concernant la mise en place de la RSE au sein de votre enseigne (actions, objectif...)?

En 2022, nous avons pour objectif de réaliser le bilan carbone de nos restaurants.

La formation en e-learning des collaborateurs sur le développement

durable est également un axe fort. Dans cet esprit, nous avons décidé de former un ambassadeur RSE par restaurant pour porter des projets locaux et les challenger.

Enfin, pour limiter le gâchis alimentaire, tous nos restaurants vont intégrer la plateforme ToGoodToGo.

CHIFFRES CLEFS



▶ 13



▶ 21



▶ 350

* millions

